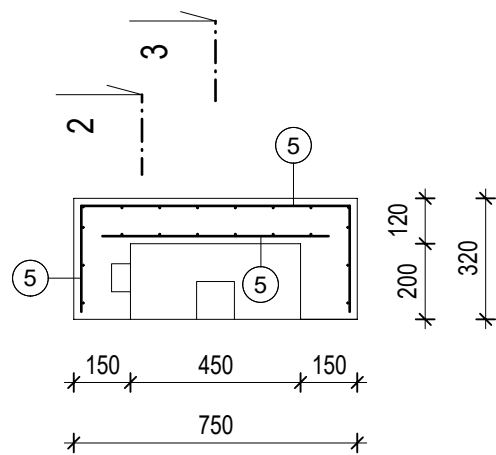


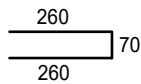
PŮDORYSNÝ ŘEZ 1-1 NIKOU



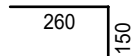
ZÁSUVKOVÝ PILÍŘEK ZS2 - ZS4 - 3 ks

Zásuvkový pilířek ZS1 - ZS4 , materiál - beton C25/30 - XF2
povrch pohledový beton, realizace do systémového bednění
požadavky na kvalitu (viz SO 05)
povrch bude opatřen šedobílou lazурou na beton (viz SO 05)

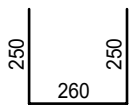
④ ∅ R 6 á 137 mm, L. 0,59 m,
CELKEM 6 ks



③ ∅ R 6 á 120 mm, L. 0,41 m,
CELKEM 6 ks



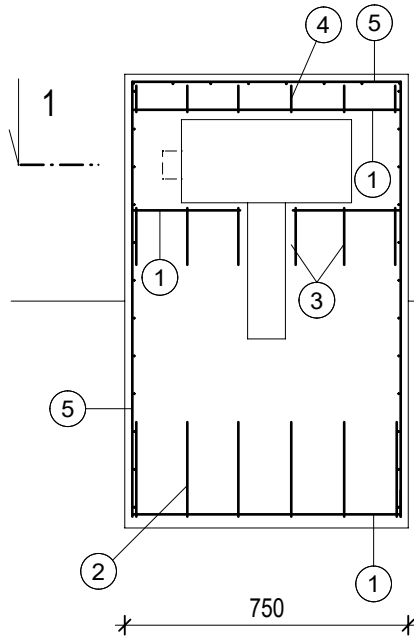
② ∅ R 6 á 137 mm, L. 0,76 m,
CELKEM 6 ks



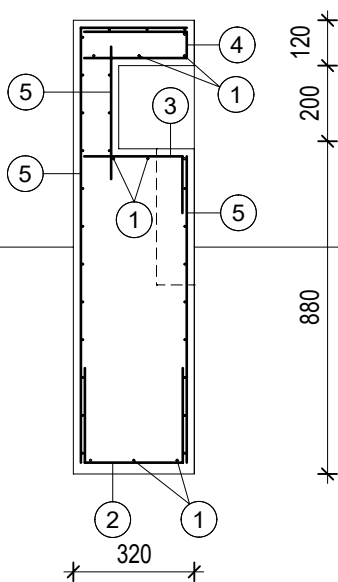
① ∅ R 6 á 120 mm, L. 0,71 m,
CELKEM 9 ks

⑤ ∅ SVAŘOVANÁ SÍŤ Sz 6/100-6/100
VEL. 2/3 m - 1 ks

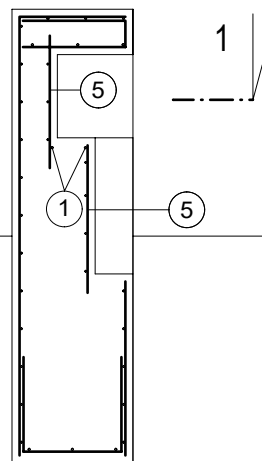
POHLED



ŘEZ 2-2



ŘEZ 3-3



ZÁSUVKOVÝ PILÍŘEK ZS2, ZS3, ZS4
TABULKA VÝZTUŽE

OZNAČENÍ PRVKU	Č.	Ø	DÉLKA m	POČET KUSŮ CELKEM	CELKEM m	SÍŤ Sz6/100x6/100 m2	OCEL CELKEM kg
					S500B		
					Ø 6		
ZS2 ZS3 ZS4	1	6	0,71	27	19,17	18,0	91,2
	2	6	0,76	18	13,68		
	3	6	0,41	18	7,38		
	4	6	0,59	18	10,62		
	5	6	2/3 m	3			
	m (m2)				50,85	18,0	
	kg/m (kg/m2)				0,222	4,44	
	kg				11,3	79,9	

BETON C 25/30 XF2
OCEL S500B (10505)
KRYTÍ 20 mm

HL. INŽENÝR PROJEKTU: ING. ARCH. TOMÁŠ KOČNAR		ZODP. PROJEKTANT: ING. ŠÁRKA KOČNAROVÁ		ING. ARCH. TOMÁŠ KOČNAR GALAŠOVA 170 HRANICE IČO : 42965993 TEL. : 602 565 384	
INVESTOR : MĚSTO HRANICE, PERNŠTEJNSKÉ NÁM. 1, 753 01 HRANICE					
KRAJ : OLOMOUCKÝ		KATASTRÁLNÍ ÚZEMÍ : HRANICE			
AKCE : HRANICE - REVITALIZACE NÁBŘEŽÍ V KROPÁČOVĚ ULICI SO 13 - VENKOVNÍ ELEKTROINSTALACE				STUPEŇ PD : DPS	
				DATUM : IV/2024	
				FORMÁT : A3	
PŘÍLOHA: ZÁSUVKOVÝ PILÍŘEK ZS2 - ZS4 STAVEBNĚ KONSTRUKČNÍ ŘEŠENÍ - TVAR A VYZTUŽENÍ				MĚŘÍTKO : 1:20	Č. PŘÍLOHY : D2.5.7